

CHECKLISTE FÜR DIE TEILNAHME AN FERNPRÜFUNGEN

Vor der Prüfung zu organisieren

- Stellen Sie sicher, dass Sie zur gewünschten Prüfung im TISS angemeldet sind.
- Lesen Sie sich die Covid-19 [Fernprüfungsordnung](#) des Instituts für Geotechnik, Forschungsbereich für Grundbau, Boden- und Felsmechanik der TU Wien, durch und machen Sie sich rechtzeitig mit dem Prüfungsmodus vertraut.
- Stellen Sie sicher, dass Sie alle erforderlichen Utensilien besitzen:
 - Erstgerät mit Internetzugang, Lautsprecher, Mikrofon und Kamera, z.B. Smartphone, Tablet, PC oder Webcam
 - Zweitgerät mit Internetzugang und ausreichend großem Bildschirm, z.B. Laptop oder PC
 - Elektronisches Gerät zur Erzeugung einer .pdf-Datei
 - Studierendenausweis
 - Papier
 - Schreibgeräte (blaue oder schwarze Stifte, von der Verwendung von Bleistiften wird im Sinne der Lesbarkeit der Scans abgeraten)
 - Geräte für technische Zeichnungen (Lineal, Zirkel, etc.)
 - Nicht programmierbarer Taschenrechner
- Bereiten Sie die Eidesstattliche Erklärung vor und unterzeichnen Sie diese. Eine Vorlage dafür finden Sie im TUWEL.

COVID-19 Fernprüfungsordnung - wirksam mit 19.11.2020

Aufgrund der gesetzten Maßnahmen durch die Bundesregierung und die Vorgaben der Universitätsleitung im Zusammenhang mit Covid-19 setzt das Institut für Geotechnik, **Forschungsbereich für Grundbau, Boden- und Felsmechanik der TU Wien** die vorliegende **Covid-19 Fernprüfungsordnung mit Wirkung vom 19.11.2020 in Kraft**.

Die **Abwicklung** erfolgt über die **TU Wien E-Learning und Kommunikationsplattform** (<https://tuwel.tuwien.ac.at>) im TUWEL-Kurs der jeweiligen Lehrveranstaltung.

Die **Covid-19 Fernprüfungsordnung** ersetzt somit die bisher gültigen Prüfungsordnungen für sämtliche Präsenzprüfungen des Forschungsbereichs bis auf Widerruf.

Änderungen und Ergänzungen der Fernprüfungsordnung seitens des Instituts bleiben vorbehalten und werden für die betroffenen Prüfungen zeitgerecht verlautbart.

 [COVID-19 Fernprüfungsordnung](#)

 [Eidesstattliche Erklärung](#)

- Bereiten Sie Ihr Papier für die Prüfung vor, indem Sie diese mit Ihrem Namen und Ihrer Matrikelnummer rechts oben und mit der Seitenzahl beschriften.

TU bi.geo
WIEN

EIDESSTATTLICHE ERKLÄRUNG

Ich,

Vorname/Nachname:

Matrikelnummer:

Geburtsdatum:

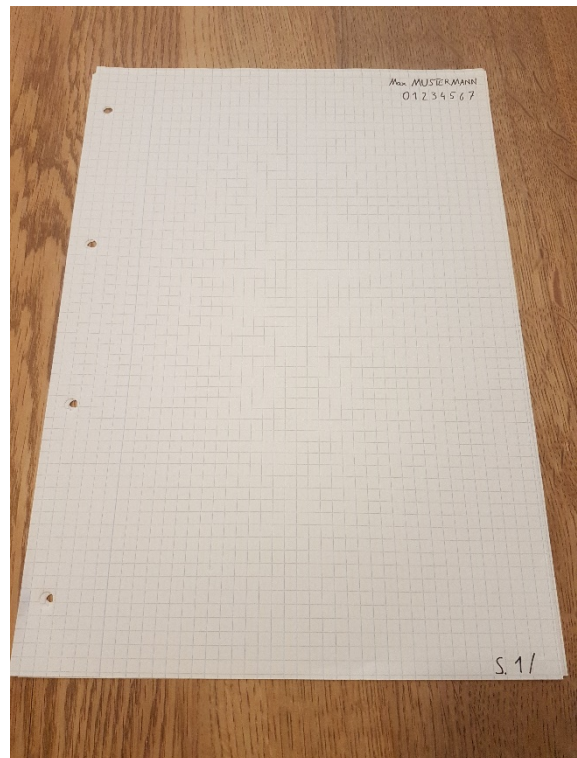
erkläre hiermit an Eides statt, dass ich derjenige/diejenige bin, der/die zu dieser Prüfung angemeldet ist bzw. über meine TUWEL Zugangsdaten an dieser Prüfung teilnehme:

Gleichzeitig erkläre ich, dass ich die Prüfungsaufgaben selbständig und ohne fremde Hilfe löse und erarbeite sowie keine unerlaubten Hilfsmittel verwende.

Mir ist bekannt, dass eine wahrheitswidrige Erklärung eine Beurteilung mit "Nicht genügend" und strafrechtliche Konsequenzen nach sich ziehen kann.

Datum (TT.MM.JJJJ)

Unterschrift



- Testen Sie die gewählte Methode zum Scannen Ihrer handschriftlichen Ausarbeitung vorab! Als Abgabe muss eine einzelne .pdf-Datei erzeugt werden. Überprüfen Sie ebenfalls, ob das Ergebnis gut lesbar ist. Sollten Sie einen Scan mittels einer Smartphone-App durchführen, empfiehlt es sich ebenfalls, sich vorab mit dem Einloggen ins TUWEL via Smartphone vertraut zu machen. App-Vorschläge sind z.B. Microsoft Office Lens, Adobe Scan oder Ähnliche.
- Nutzen Sie den Test-Upload im jeweiligen TUWEL-Kurs, um ein Einscannen und Hochladen einer Prüfung zu testen.

Testbereich für Schriftliche Online-Prüfungen auf Papier



Testbereich für Prüfungsangabe und -abgabe

Hier können Sie das Herunterladen der Prüfungsangabe und das Hochladen Ihrer Prüfung als .pdf-Datei vorab testen.

2020-11-19_Covid-19-Fernpruefungsordnung_IGB.pdf 19. November 2020, 13:29

Abgabestatus

Abgabestatus	Kein Versuch
Bewertungsstatus	Nicht bewertet
Zuletzt geändert	-
Abgabekommentare	Kommentare (0)

Abgabe hinzufügen

Sie haben bisher keine Lösungen abgegeben.

Kurz vor der Prüfung

- Ins TUWEL einloggen und den Kurs der zu schreibenden Prüfung aufrufen.
- Dem entsprechenden GoToMeeting-Raum mit dem Erstgerät bis spätestens 30 Minuten vor Prüfungsbeginn beitreten.

Schriftliche Online-Prüfung auf Papier am 23.11.2020

 Prüfungsangabe und -abgabe

Eingeschränkt Verfügbar ab **23. November 2020, 14:00**

Die Angabe zur VO-Prüfung wird unter diesem Link am 23.11.2020 ab 14:00 zur Verfügung gestellt.

Bitte laden Sie sich die Angabe herunter und öffnen Sie diese auf Ihrem vorbereiteten Zweitgerät zur Anzeige der Prüfungsangabe!

Wenn Sie mit der Bearbeitung der Prüfung fertig sind und Ihren Ausarbeitung als .pdf-Datei gescannt haben, klicken Sie auf "Abgabe hinzufügen".

Hier kann die angefertigte .pdf-Datei bis spätestens 16:10 hochgeladen werden.

Viel Erfolg!

 GoToMeeting-Link Gruppe 1

Eingeschränkt Nicht verfügbar, es sei denn: Sie gehören zu **Gruppe 1**

 **GoToMeeting-Link Gruppe 2**

 GoToMeeting-Link Gruppe 3

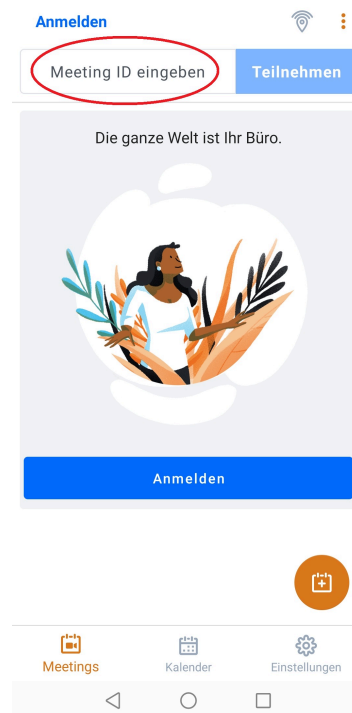
Eingeschränkt Nicht verfügbar, es sei denn: Sie gehören zu **Gruppe 3**

GoToMeeting-Link Gruppe 2

Loggen Sie sich mit Ihrem vollständigen Namen spätestens 30 Minuten vor Prüfungsbeginn in GoToMeeting ein:

<https://global.gotomeeting.com/join/123456789>

Meeting-ID: 123 456 789



- Positionieren Sie Ihr Erstgerät mit aktivierter Kamera so, dass Ihr Arbeitsplatz und der Bildschirm des Zweitgeräts gut im übertragenen Bildausschnitt sichtbar sind.



- Identifizieren Sie sich mittels Studierendenausweis oder amtlichem Lichtbildausweis.
- Befolgen Sie die weiteren Anweisungen der Aufsichtsperson.

Während der Prüfung

- Laden Sie die Prüfungsangabe im TUWEL am Zweitgerät herunter und öffnen Sie diese mit einem geeignetem .pdf-Anzeigeprogramm.

Schriftliche Online-Prüfung auf Papier am 23.11.2020

Prüfungsangabe und -abgabe

Die Angabe zur VO-Prüfung wird unter diesem Link am 23.11.2020 ab 14:00 zur Verfügung gestellt.

Bitte laden Sie sich die Angabe herunter und öffnen Sie diese auf Ihrem vorbereiteten Zweitgerät zur Anzeige der Prüfungsangabe!

Wenn Sie mit der Bearbeitung der Prüfung fertig sind und Ihren Ausarbeitung als .pdf-Datei gescannt haben, klicken Sie auf "Abgabe hinzufügen".

Hier kann die angefertigte .pdf-Datei bis spätestens 16:10 hochgeladen werden.

Viel Erfolg!

 GoToMeeting-Link Gruppe 1

Eingeschränkt Nicht verfügbar, es sei denn: Sie gehören zu **Gruppe 1**

 GoToMeeting-Link Gruppe 2

 GoToMeeting-Link Gruppe 3

Eingeschränkt Nicht verfügbar, es sei denn: Sie gehören zu **Gruppe 3**

Prüfungsangabe und -abgabe

Die Angabe zur VO-Prüfung wird unter diesem Link am 23.11.2020 ab 14:00 zur Verfügung gestellt.

Bitte laden Sie sich die Angabe herunter und öffnen Sie diese auf Ihrem vorbereiteten Zweitgerät zur Anzeige der Prüfungsangabe!

Wenn Sie mit der Bearbeitung der Prüfung fertig sind und Ihren Ausarbeitung als .pdf-Datei gescannt haben, klicken Sie auf "Abgabe hinzufügen".

Hier kann die angefertigte .pdf-Datei bis spätestens 16:10 hochgeladen werden.

Viel Erfolg!

 2020-11-23_Prüfung_GB_ONLINE.pdf

Abgabestatus

Abgabestatus	Kein Versuch
Bewertungsstatus	Unbewertet
Fälligkeitsdatum	Montag, 23. November 2020, 16:10
Verbleibende Zeit	1 Stunde 58 Minuten
Zuletzt geändert	-
Abgabekommentare	Kommentare (0)

Abgabe hinzufügen

Sie haben bisher keine Lösungen abgegeben.

- Die Bearbeitung erfolgt bei laufender Kamera und Mikrophon des Erstgeräts mit aktivierten Lautsprechern/Kopfhörern, um eventuelle Anweisungen der Aufsichtsperson befolgen zu können.
- Nutzen Sie für die Bearbeitung der Prüfung das von Ihnen vorbereitete Prüfungspapier, welches rechts oben mit Namen und Matrikelnummer beschriftet ist. Schreiben Sie mit einem gut lesbaren Stift.
- Falls Sie eine Frage stellen möchten, machen Sie sich per Handzeichen in die Kamera bemerkbar und stellen Sie nach Aufforderung Ihre Frage.
- Sollte die Aufsichtsperson einen Betrugsverdacht gegen Sie hegen, haben Sie der entsprechenden Aufforderungen nachzukommen. Dies könnte beispielsweise die genauere Inspektion des Arbeitsplatzes mit Hilfe des Erstgeräts beinhalten.

Abgabe der Prüfung

- Sie werden über das Ende der Bearbeitungszeit per Durchsage informiert.
- Nach dem Ende der Bearbeitungszeit stehen Ihnen noch 10 Minuten zum Einscannen und Hochladen Ihrer Arbeit zur Verfügung. Eine weitere Ausarbeitung der Prüfung ist nach Ablauf der Prüfungszeit nicht gestattet!

Prüfungsangabe und -abgabe

Die Angabe zur VO-Prüfung wird unter diesem Link am 23.11.2020 ab 14:00 zur Verfügung gestellt.

Bitte laden Sie sich die Angabe herunter und öffnen Sie diese auf Ihrem vorbereiteten Zweitgerät zur Anzeige der Prüfungsangabe!

Wenn Sie mit der Bearbeitung der Prüfung fertig sind und Ihren Ausarbeitung als .pdf-Datei gescannt haben, klicken Sie auf "Abgabe hinzufügen".

Hier kann die angefertigte .pdf-Datei bis spätestens 16:10 hochgeladen werden.

Viel Erfolg!

 [2020-11-23_Prüfung_GB_ONLINE.pdf](#)

Abgabestatus

Abgabestatus	Kein Versuch
Bewertungsstatus	Unbewertet
Fälligkeitsdatum	Montag, 23. November 2020, 16:10
Verbleibende Zeit	6 Minuten 55 Sekunden
Zuletzt geändert	-
Abgabekommentare	Kommentare (0)

Abgabe hinzufügen

Sie haben bisher keine Lösungen abgegeben.

- Beachten Sie, dass Ihre Arbeit in richtiger Reihenfolge sortiert ist und jede Seite mit Name, Matrikelnummer und Seitenzahl beschriftet ist. Die Eidesstattliche Erklärung ist dabei die erste Seite Ihrer Arbeit.
- Scannen Sie Ihre Arbeit mit einem geeigneten Gerät. Dies kann beispielsweise ein Scanner oder eine entsprechende Smartphone-App sein.
- Laden Sie Ihre eingescannte Arbeit als .pdf-Datei im TUWEL hoch.

Prüfungsangabe und -abgabe

Die Angabe zur VO-Prüfung wird unter diesem Link am 23.11.2020 ab 14:00 zur Verfügung gestellt.

Bitte laden Sie sich die Angabe herunter und öffnen Sie diese auf Ihrem vorbereiteten Zweitgerät zur Anzeige der Prüfungsangabe!

Wenn Sie mit der Bearbeitung der Prüfung fertig sind und Ihren Ausarbeitung als .pdf-Datei gescannt haben, klicken Sie auf "Abgabe hinzufügen".

Hier kann die angefertigte .pdf-Datei bis spätestens 16:10 hochgeladen werden.

Viel Erfolg!

 [2020-11-23_Prüfung_GB_ONLINE.pdf](#)

Abgabestatus

Abgabestatus	Kein Versuch
Bewertungsstatus	Unbewertet
Fälligkeitsdatum	Montag, 23. November 2020, 16:10
Verbleibende Zeit	6 Minuten 55 Sekunden
Zuletzt geändert	-
Abgabekommentare	Kommentare (0)

Abgabe hinzufügen

Sie haben bisher keine Lösungen abgegeben.

Prüfungsangabe

Die Angabe zur VO-Prüfung

Bitte laden Sie sich die Angabe

Wenn Sie mit der Bearbeitung

Hier kann die angefertigte Prüfung

Viel Erfolg!

2020-11-23_Prüfung

Dateiabgabe

Dateiauswahl

Datei hochladen

Letzte Dateien

Dateien in Kursen

Google Drive

Dropbox

Anhang

Durchsuchen... 01234567.pdf

Speichern unter

Autor/in

Max Mustermann

Lizenz wählen

Alle Rechte vorbehalten

Datei hochladen

Maximale Größe für Dateien: 256MB, maximale Anzahl von Anhängen: 2

Änderungen sichern Abbrechen

Prüfungsangabe

Die Angabe zur VO-Prüfung

Bitte laden Sie sich die Angabe

Wenn Sie mit der Bearbeitung

Hier kann die angefertigte Prüfung

Viel Erfolg!

2020-11-23_Prüfung

Dateiabgabe

Dateiauswahl

Datei hochladen

Letzte Dateien

Dateien in Kursen

Google Drive

Dropbox

Anhang

Durchsuchen... 01234567.pdf

Speichern unter

Autor/in

Max Mustermann

Lizenz wählen

Alle Rechte vorbehalten

Datei hochladen

Maximale Größe für Dateien: 256MB, maximale Anzahl von Anhängen: 2

Änderungen sichern Abbrechen

Prüfungsangabe und -abgabe

Die Angabe zur VO-Prüfung wird unter diesem Link am 23.11.2020 ab 14:00 zur Verfügung gestellt.

Bitte laden Sie sich die Angabe herunter und öffnen Sie diese auf Ihrem vorbereiteten Zweitgerät zur Anzeige der Prüfungsangabe!

Wenn Sie mit der Bearbeitung der Prüfung fertig sind und Ihre Ausarbeitung als .pdf-Datei gescannt haben, klicken Sie auf "Abgabe hinzufügen".

Hier kann die angefertigte .pdf-Datei bis spätestens 16:10 hochgeladen werden.

Viel Erfolg!

 [2020-11-23_Prüfung_GB_ONLINE.pdf](#)

Abgabestatus

Abgabestatus	Zur Bewertung abgegeben	
Bewertungsstatus	Unbewertet	
Fälligkeitsdatum	Montag, 23. November 2020, 14:10	
Verbleibende Zeit	3 Minuten 34 Sekunden	
Zuletzt geändert	Montag, 23. November 2020, 14:17	
Dateiabgabe	 01234567.pdf	19. November 2020, 11:24
Abgabekommentare	▶ Kommentare (0)	